

Fig. 1 実験のフローチャート

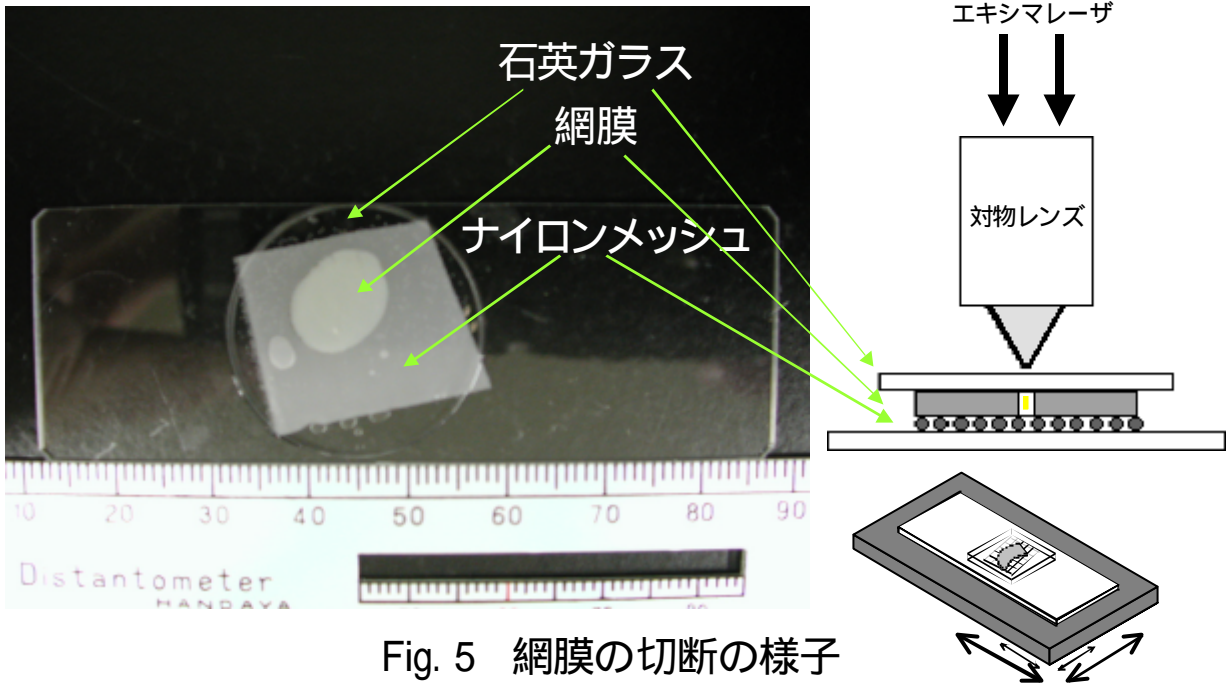
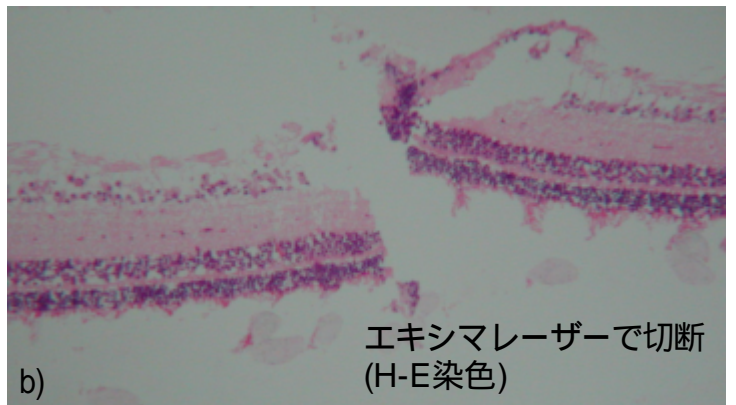
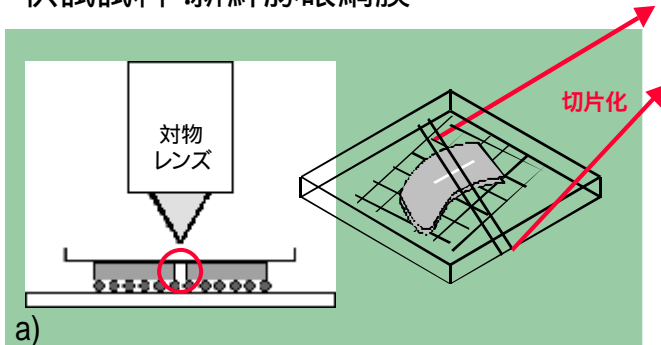


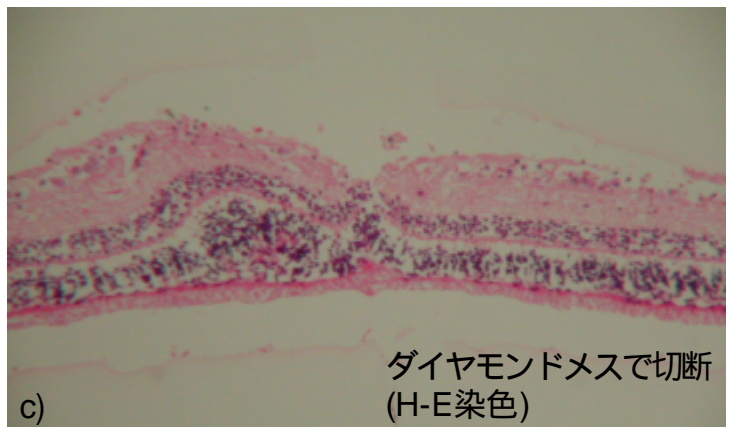
Fig. 5 網膜の切断の様子

照射条件

- 照射レーザー :193nm ArFエキシマ
- ステージ移動スピード :13 $\mu\text{m}/\text{sec}$
- 周波数 :10Hz
- 照射エネルギー 25 $\mu\text{J}/\text{pulse}$
- 加工範囲 (1エリア) : 78 μm
- 照射回数 (1エリア内) :平均120発
- 供試試料 :新鮮豚眼網膜



エキシマレーザーで切断 (H-E染色)



ダイヤモンドメスで切断 (H-E染色)

Fig. 6 切断による網膜への影響の検証